

LA SICUREZZA QUALE POLO DI ECCELLENZA TECNOLOGICA

LA TECNOLOGIA STA VIVENDO GRANDI EVOLUZIONI E MODIFICA IN MODO RADICALE ABITUDINI DI VITA E APPROCCI PROFESSIONALI. IL CAMBIAMENTO PORTA AL MIGLIORAMENTO DELLA QUALITÀ DI VITA E ALLA SEMPLIFICAZIONE NELL'UTILIZZO DELLA TECNOLOGIA.

DI **LORENZA BERNASCONI**



Lorenza Bernasconi

Marketing Manager Gruppo Sicurezza SA

Nell'ambito dei cambiamenti tecnologici e degli stili di vita, la sicurezza si è adattata trovando nuove implementazioni più funzionali ed efficaci per rispondere alle esigenze del singolo individuo. Vogliamo elencare alcuni esempi direttamente gestiti e coordinati dal nostro Gruppo. A livello locale il nascere di esigenze e stili di vita non più oramai dettati da orari, ma disponibili sull'arco delle 24 ore, ha spinto imprenditori visionari e lungimiranti a creare zone di alta sicurezza garantendo l'accessibilità in ogni momento del giorno e della notte. Un nome importante nell'ambito della logistica, che ha recentemente inaugurato un nuovo **Centro Logistico a Caslano**, ha centrato la sua attività di gestione e movimentazione merci creando zone di alta sicurezza gestite in modo autonomo dall'utente. Azienda che ha voluto seguire l'evoluzione dei servizi della logistica; dal semplice movimento delle merci scaturiscono nuovi approcci, moderni, evolutivi, scalabili che anticipano le esigenze della società e danno un valore aggiunto alla gestione dello stoccaggio dei beni: la creazione di uno spazioso caveau per le merci, gestito in modo autonomo direttamente

dal cliente giorno e notte e in totale sicurezza.

Proponendo un concetto di sicurezza innovativo, abbiamo avuto il piacere e il grande onore di offrire soluzioni e integrazioni all'avanguardia

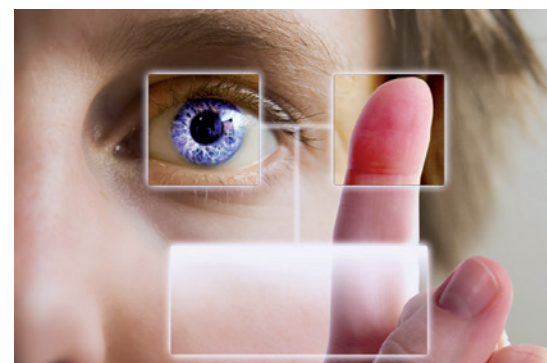
soddisfacendo le moderne esigenze richieste dal cliente, nel pieno rispetto della filosofia dell'azienda con sistemi efficaci, rapidi, tecnologici e discreti. Infondere la certezza di sentirsi sicuri in piena autonomia, questa è stata la nostra missione. Abbiamo dunque messo a punto i seguenti sistemi per garantire protezione e massima efficacia, nel pieno rispetto del design, della modernità e dell'architettura del sito, differenziando le aree di sicurezza in funzione delle esigenze costruttive. Per cominciare, ogni costruzione industriale deve sottostare all'obbligo di protezione dalla possibilità di incendio. Ecco quindi una protezione totale dello stabile con rilevatori puntuali e rilevatori lineari di fumo. È stato pure necessario un adeguamento della rilevazione incendio all'esigenza di movimentazione interna dei container, automatizzando il sistema di esclusione delle barriere lineari per evitare interferenze con i carri ponte di spostamento. Non dimentichiamo che ogni singolo box periferico

di stoccaggio ha una propria protezione con rilevatori ottici di fumo. Oltre alla rilevazione incendio è nata l'esigenza di garantire un'adeguata protezione ai beni di terzi, quindi tutta l'area è dotata di un sistema di videosorveglianza con tecnologia IP Megapixel. Quando si effettuano riprese video è importante poter contare sulla possibilità di riconoscere inequivocabilmente a posteriori – quindi su immagini registrate – le persone non autorizzate; inoltre, e per un fattore di sicurezza interna a un sito multi utilizzatori, è anche importante poter disporre di una prova evidente in caso di danni cagionati a beni o persone così da evitare potenziali controversie. Ultimo, ma non meno importante, il sistema antintrusione strutturato in due parti: oltre alle aree interne, è stato allarmato tutto il perimetro con rilevatori di ultima tecnologia. In tal modo, l'intera struttura logistica può vantare di una protezione senza compromessi con un sistema altamente performante ed intuitivo a livello di interfaccia utente.

Un secondo esempio che connoterà in modo incisivo e novativo le nuove abitudini nella gestione dei servizi di sicu-

rezza, consiste nell'implementazione - in pieno centro di Lugano - di un **caveau destinato all'affitto di cassette di sicurezza agibile 24h/24h** a tutti gli utenti che necessitano l'accesso a una struttura di alta sicurezza in modo discreto, autonomo, giorno e notte. Il concetto di sicurezza e la relativa implementazione sono state curate dal nostro Gruppo. Il presupposto iniziale è stato quello di adottare tecnologia di punta per garantire massima semplicità d'uso e controllo capillare delle operazioni; requisiti scelti dal cliente e implementati da parte nostra attraverso l'interazione di tre diverse tecnologie: sistema di controllo biometrico per il riconoscimento dell'utente abilitato e conseguente apertura delle porte di accesso. Il sistema di identificazione biometrica permette, senza l'ausilio di personale, di garantirne l'accesso in modo discreto, efficace e sicuro. Video sorveglianza Mpixel over-IP gestita in tempo reale dalla centrale operativa per accompagnare l'utente nelle varie fasi di accesso del caveau. Sistema di apertura cassetta con controllo remoto per consentire di estrarre la cassetta richiesta.

Tramite questi due esempi, laddove la tecnologia implementata soddisfa e favorisce nuove esigenze di utilizzo nel settore, la sicurezza dimostra nuovamente la sua volontà e determinazione a voler anticipare e soddisfare le esigenze di noi fruitori, attraverso sistemi versatili, dotati di funzioni all'avanguardia, dimostrando eccellenza ed elevato livello di sicurezza ed elevati standard, garantendo libertà di movimento, discrezione, concentrazione di alta tecnologia con un'interfaccia utente intuitiva. ■



 **Gruppo Sicurezza** | **Satel Servizi Sistemi**

Via Cantonale 20
CH - 6942 Savosa
Tel. +41 (0)91 935 90 50
Fax +41 (0)91 935 90 59

info@grupposicurezza.ch
www.grupposicurezza.ch